



**Hebe-Schiebemodul Bedienungsanleitung
und Batteriewechsel**

**Tilt and Sliding door User Instruction and
Battery Replacement**

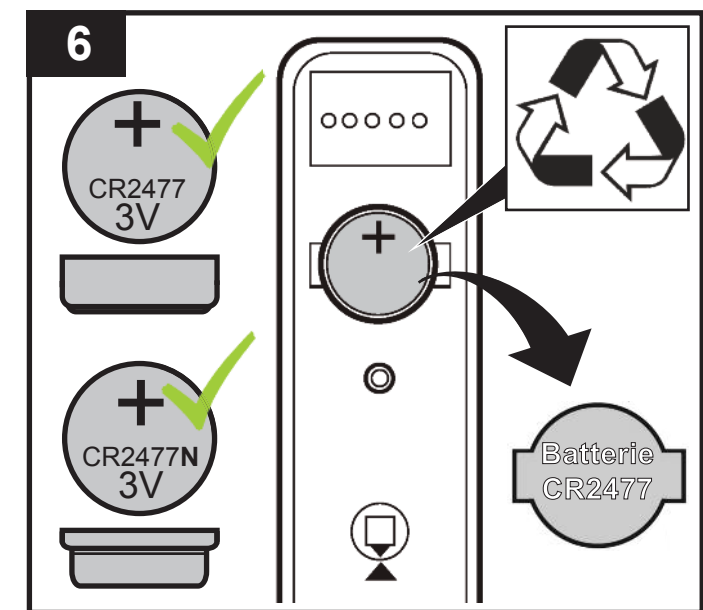
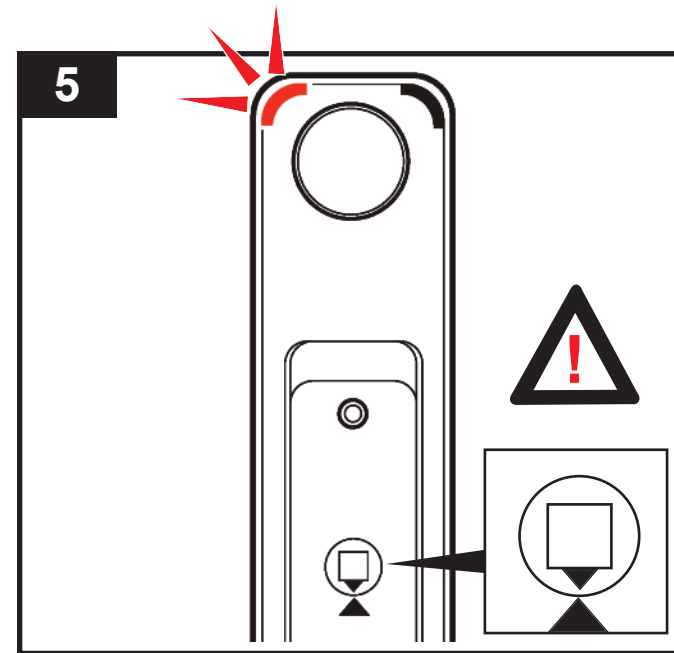
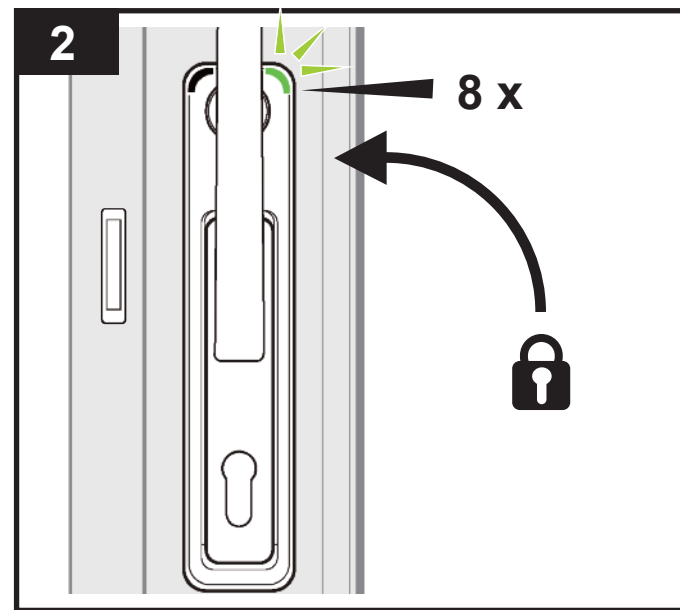
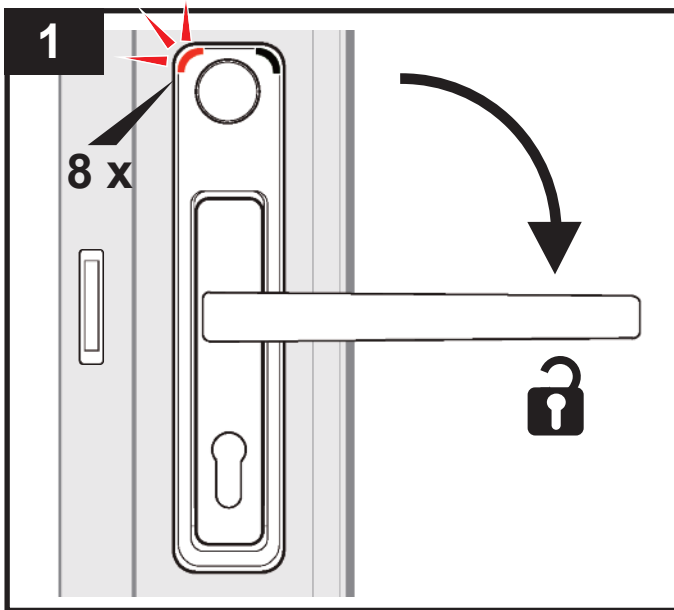
ACHTUNG! Bitte lesen Sie erst die
Anleitung bevor Sie mit der Installation
beginnen.

ATTENTION! Please study these in-
structions before attempting installation.

H110007 

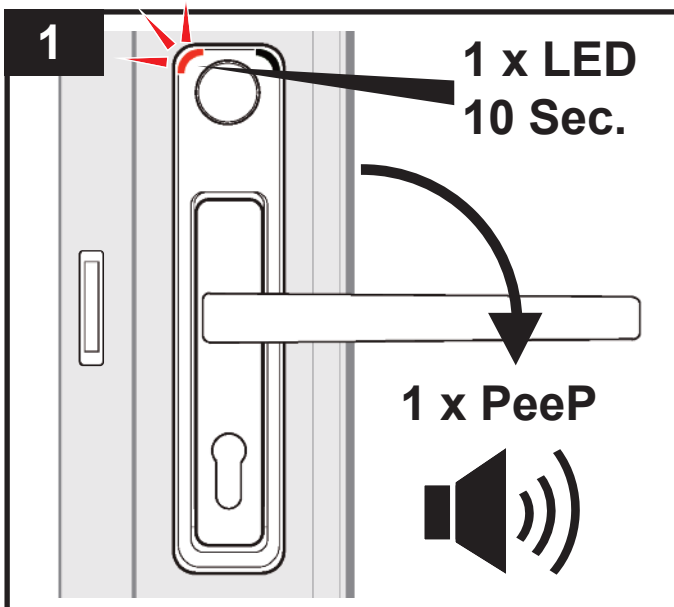
Stand: Jan 2011
Ausführung Nr.1

Hebe-Schiebemodul Bedienungsanleitung - Tilt & Sliding door Operating Instruction



Wir empfehlen nur Panasonic Batterien zu verwenden (typ. CR2477)

Hebe-Schiebemodul Batteriewechsel - Tilt & Sliding door Battery Replacement



Bei Spannungsabfall blinkt die rote LED alle 10 Sek. Beim öffnen des Fensters ertönt zusätzlich ein Peep-Ton

