

Aldra Fenster und Türen aus Aluminium

Hinweise zur Verglasung und Dichtung

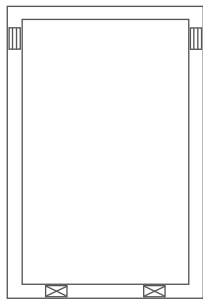
Verglasung

Füllungen und Gläser richtig einsetzen

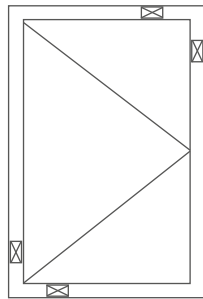
Klotzung:

☒ = Trageklötze

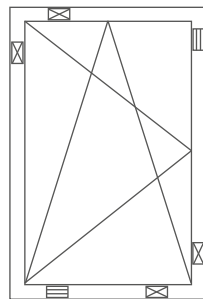
≡ = Distanzklötze



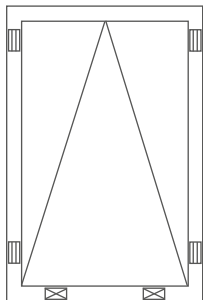
a)



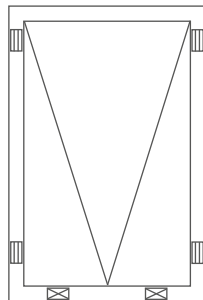
b)



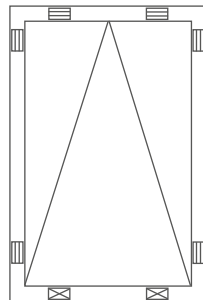
c)



d)



e)



f)

Verglasungen müssen so geklotzt werden, dass die Glaskante nicht überbeansprucht wird. Die Glaskanten dürfen den Rahmen an keiner Stelle berühren. Bei Verglasungen sind Klötze aus dauerhaft druckstabilen Stoffen zu verwenden. Die Scheiben müssen der Öffnungsart entsprechend geklotzt werden. Die Klötze müssen breiter sein als die Dicke der Verglasungseinheit.

Die Klötze sind gegen Verschieben oder Abrutschen zu sichern (z.B. Silikon). Es wird zwischen Distanzklötzen und Klotzbrücken unterschieden.

Distanzklötze

Diese halten den Abstand zwischen Glaskante und Falz. Sie können bei bestimmten Öffnungsarten auch die Funktion von Trageklötzen übernehmen.

Klotzbrücken

Sie ermöglichen eine ebene Falzauflage sowie einen umlaufenden Dampfdruckausgleich.

Dichtung

Steckdichtung

Für den Einsatz im inneren Bereich bei Aluminiumprofilen: Bei Aluminiumelementen werden ausschließlich schwarze Dichtungen verbaut. Abhängig von den Erfordernissen an Schallschutz- und Wärmedurchgangswerten, wird eine Steckdichtung mit oder ohne Fahne eingesetzt.

Weiterhin haben alle Dichtung auf der Innenseite eine Kennfarbe zur schnelleren Identifizierung der Dichtungsstärke.

Querschnitt Dichtung mit Fahne



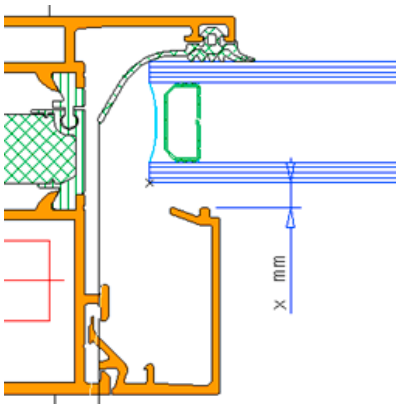
Querschnitt Dichtung ohne Fahne



Kennfarbe



Wie dick muss die Dichtung sein?



X in mm	Kennfarbe	Art. Nr. ohne Fahne	Art. Nr. mit Fahne
3-4	grün	284 834	284 838
5-6	blau	284 835	284 839
7-8	braun	284 836	284 840
9-10	rot	284 837	284 841

Zur „Ermittlung“ des X-Maß muss die Scheibe gegen die Glasanlagedichtung gedrückt werden. Obwohl alle Dichtungen silikonisiert sind, ist Silikonspray bei der Verglasung hilfreich.