

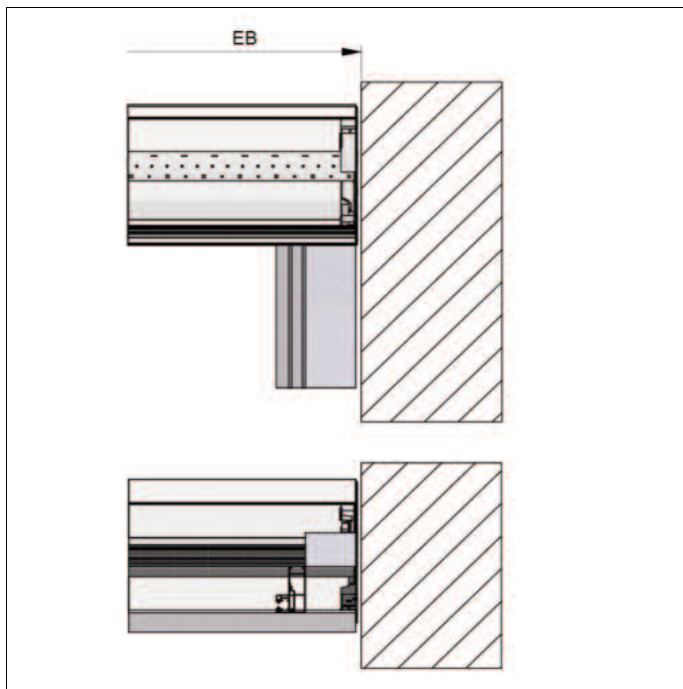
## Führungsschiene eingerückt

### Standard-Ausführung - Seitenteil nicht mit eingerückt

Auf Wunsch können Sie abweichend von der Elementbreite die Führungsschiene im Standard weiter nach innen einrücken. Das Seitenteil bleibt auf der Außenseite des Kastens. Aufgrund des notwendigen Platzes für den Wellenausbau ist das Einrückmaß bei Systemen mit Außenrevision für das alleinige Einrücken der Führungsschienen auf 30 mm begrenzt. Anders verhält es sich wenn das Seitenteil mit eingerückt wird. (Siehe unten)

#### Achtung!

Bei dieser Ausführung ist leider kein einziehbarer Endstab möglich. Der zwischen der Hinterkante Führungsschiene bis zur Außenkante Kasten entstehende Spalt am Panzerauslassschlitz wird nicht geschlossen.



### Optionale-Ausführung (Seitenteil mit eingerückt)

Mit dem Einrücken der Führungsschiene (Siehe oben) besteht auch die Möglichkeit das Seitenteil ebenfalls mit einzurücken.

Der dadurch entstehende Spalt bis zur Außenkante des Kastens wird mittels einer Dämmung geschlossen -> Seitenteildämmung.

Desweiteren ist ein einziehbarer Endstab wieder möglich.

Aufgrund der inneren Ansicht bei PURO 2 sowie den Dämmstärken ist die Ausführung ausschließlich in den Maßen 10, 20, und 30 mm erhältlich.

#### Achtung!

Bei gurt- oder kurbelbedienten Elementen prüfen ob das Seitenteil mit eingerückt werden kann, da der Antrieb mit einrückt!

