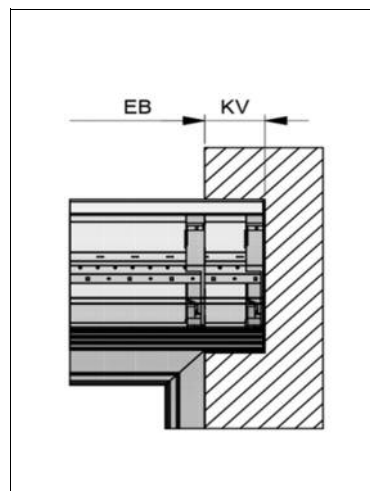


Kastenverlängerung (KV)

Das Maß der Kastenverlängerung wird immer zur Elementbreite hinzugerechnet. Hierbei handelt es sich um einen verlängerten Kasten "mit Inhalt". Die Bedieneinheit/Wellenlagerung sitzt somit innerhalb der Kastenverlängerung. Das min. KV-Maß beträgt 35 mm.

im Mauerwerk

Bei der Ausführungsvariante **im Mauerwerk**, wird die Kastenunterseite der Kastenverlängerung geschlossen. Das soll heißen, dass z.B. bei einem Aufsatzkasten mit Innenrevision der Kastendeckel nicht bis zu Außenkante des Kastens läuft, sondern vielmehr bei dem Maß der Elementbreite endet. Der Kastenabschlusswinkel wird auf die Elementbreite gekürzt. Bei der Auswahl einer Kastenverlängerung ist der Kasten an den Stirnseiten mittels einem zweiten Seitenteil immer geschlossen.

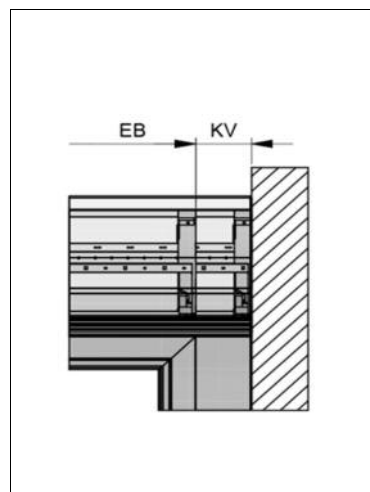


nicht im Mauerwerk

Bei der Ausführungsvariante **nicht im Mauerwerk**, wird die Kastenunterseite der Kastenverlängerung geschlossen. Das soll heißen, dass z.B. bei einem Aufsatzkasten mit Innenrevision der Kastendeckel bis zur Außenkante des Kastens läuft.

Der Kastenabschlusswinkel hat die Gesamtlänge des Kastens.

Bei der Auswahl einer Kastenverlängerung ist der Kasten an den Stirnseiten mittels einem zweiten Seitenteil immer geschlossen.



EB = Elementbreite / KV = Kastenverlängerung